

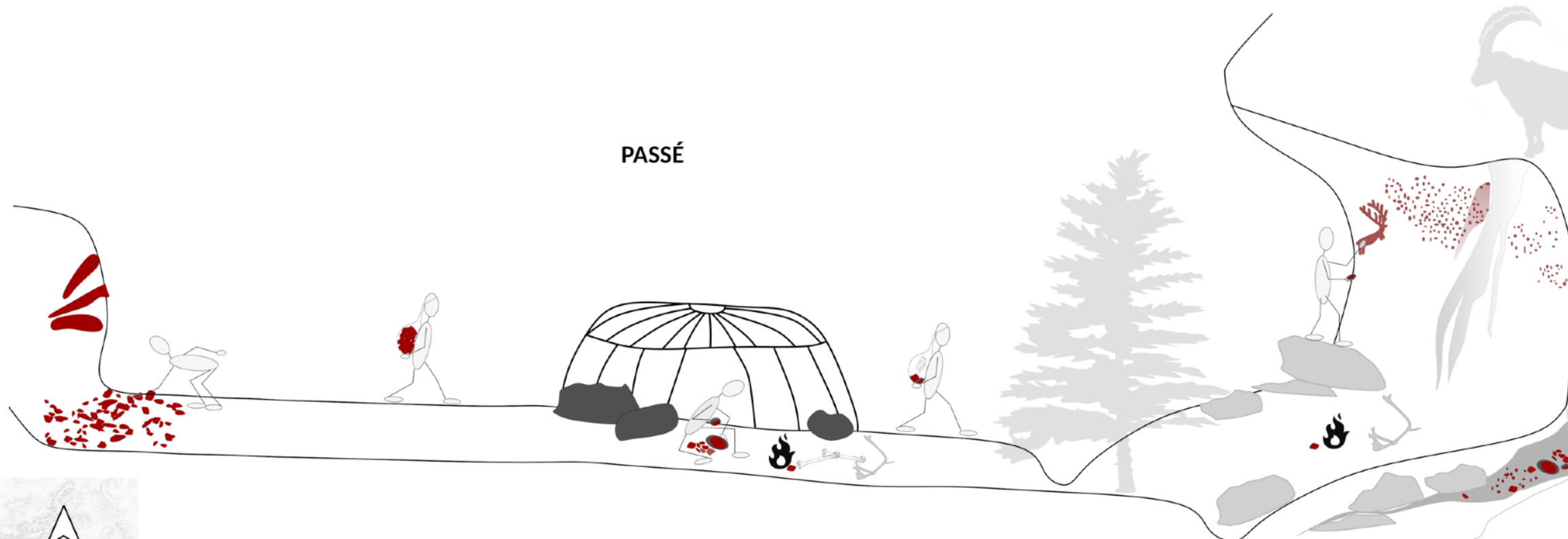
# PIGMENTOTHÈQUE

**Réunion managers des bases SSHADE**

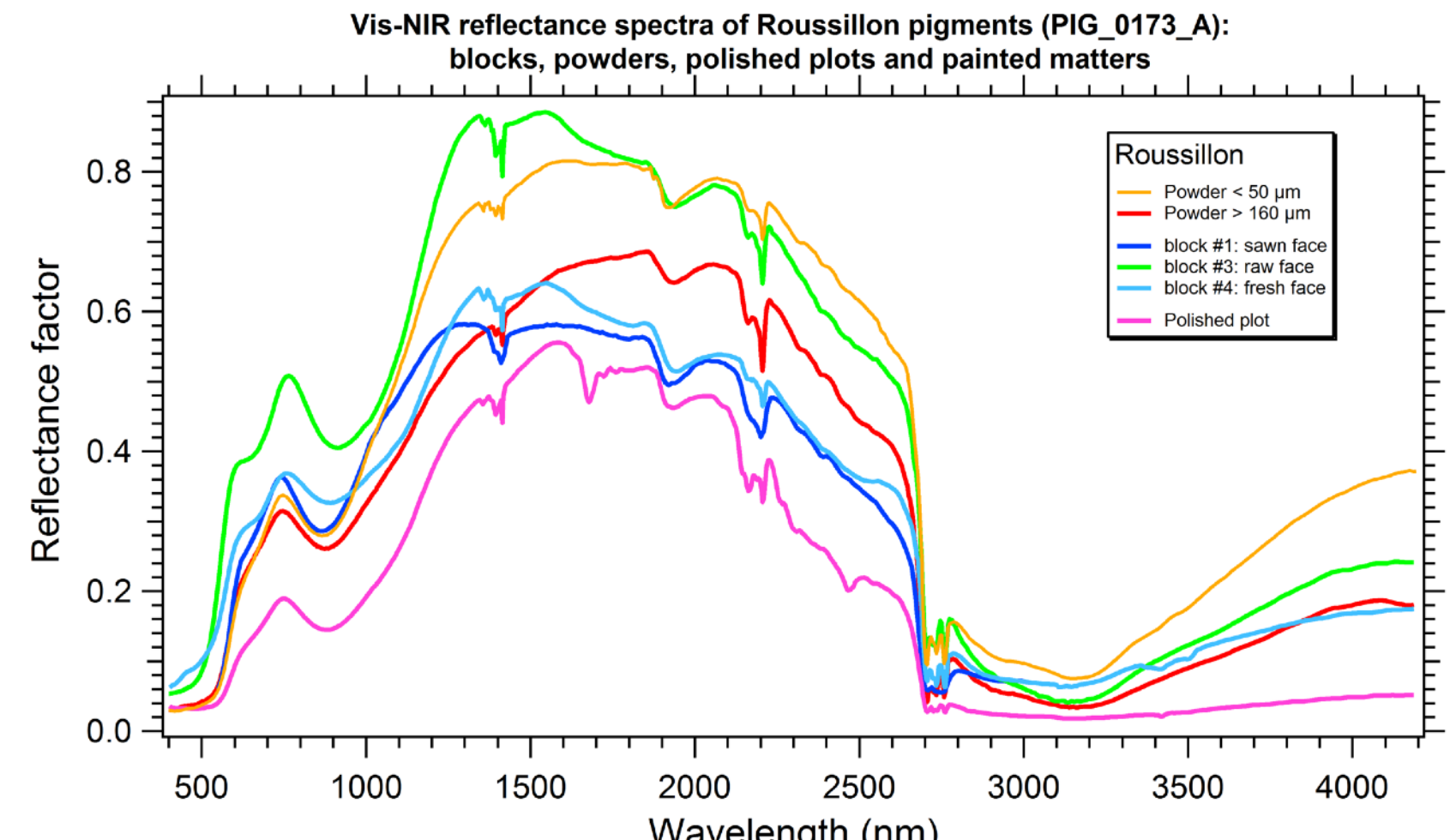
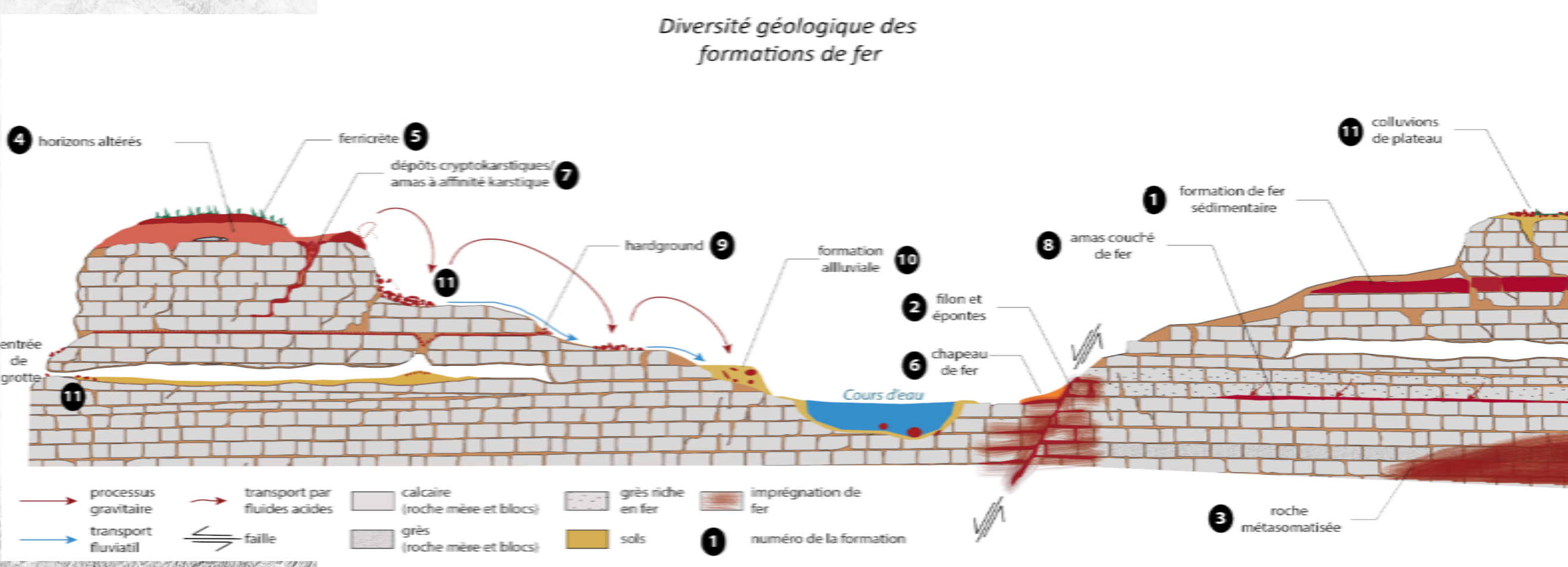
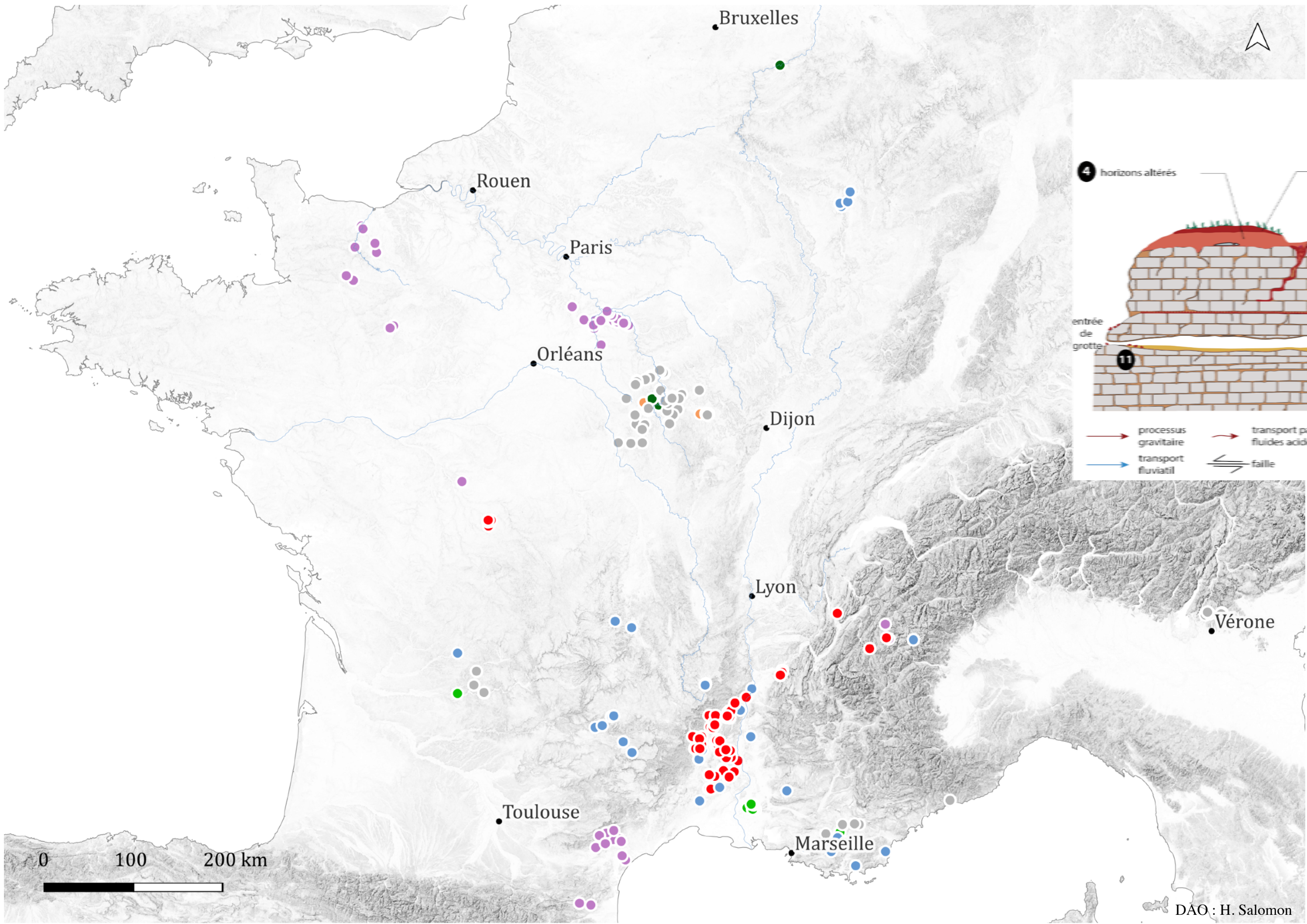
**11-12 février 2025**

**Hélène Salomon et Emilie Chalmin**

# Les roches ferrugineuses utilisées pendant la Préhistoire : comprendre le besoin de la constitution d'une Pigmentoθήque



Nombre d'affleurements documentés et nombre d'échantillons



DAO : H. Salomon

## Les difficultés

- Manque de temps pour intégrer de nouveaux résultats
- Manque d'autonomie
- Comment importer des données d'une autre base de données (fichier excel) ?
- Comment associer d'autres types de données (géochimiques, minéralogiques, MEB...) ?

## Les Propositions

★ Pour l'import :

- Préparer les xml en batch
- Extraire les descriptions pétro et minéralogiques

★ Pour la visualisation :

- Extraction d'indices sur un spectre ou sur un lot de spectre
- Superposition/comparaison de spectres
- Correction/élimination des bandes liées à l'eau
- Intégrer l'interface graphique permettant de soulever les critères pour former différentes classes (Fanny Lefaucher?)

